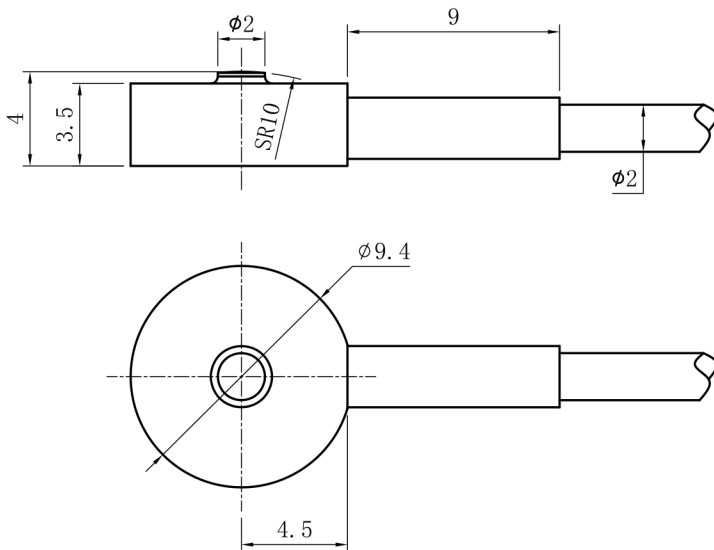


ZHSA17 压式结构传感器

尺寸及量程



技术参数

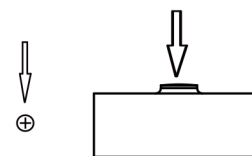
参数	Specifications	技术指标/Technique
量程	Capacity	25kg
输出灵敏度	Rated output	1.0±20% mV/V
零点输出	Zero balance	±2% F.S.
非线性	Non-linearity	±0.5% F.S.
滞后	Hysteresis	±0.5% F.S.
重复性	Repeatability	±0.2% F.S.
蠕变 (30分钟)	Creep(30min)	±0.5% F.S.
温度灵敏度漂移	Temp. effect on output	±0.1% F.S. / 10°C
零点温度漂移	Temp effect on zero	±0.1% F.S. / 10°C
输入电阻	Input impedance	350±10Ω
输出电阻	Output impedance	350±5Ω
绝缘电阻	Insulation	≥5000M Ω / 100VDC
使用电压	Recommended excitation	5V
最大使用电压	Maximum excitation	10V
温度补偿范围	Compensated temp. range	-10~40°C
工作温度范围	Operation temp range	-20~60°C
安全超载	Safe over load	120% F.S.
极限超载	Ultimate overload	150% F.S.
电缆线尺寸	Cable size	3000mm
防护等级	Protection class	IP65
材料	Material	Stainless steel
连接方式	Cable color code	Input:Red(+) Black(-); Output:Green(+) White(-); 输入:红(+) 黑(-); 输出:绿(+) 白(-)。



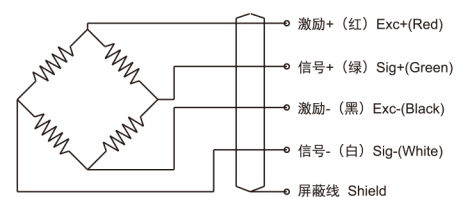
特点与用途

- 微型传感器, 外形小巧
- 不锈钢材料
- 适用于保压设备、手机装配力、按键手感度测试仪、压机压力检测、机器人手抓力等各种小空间测力
- Miniature load cell, low profile
- Made of stainless steel
- Suitable for force measurement in limited spaces Various applications such as consumer electronics assembly, automation industry

受力方式



接线图



注: 屏蔽线不与弹性体相连。
Note: Cable shield is not connected to element.