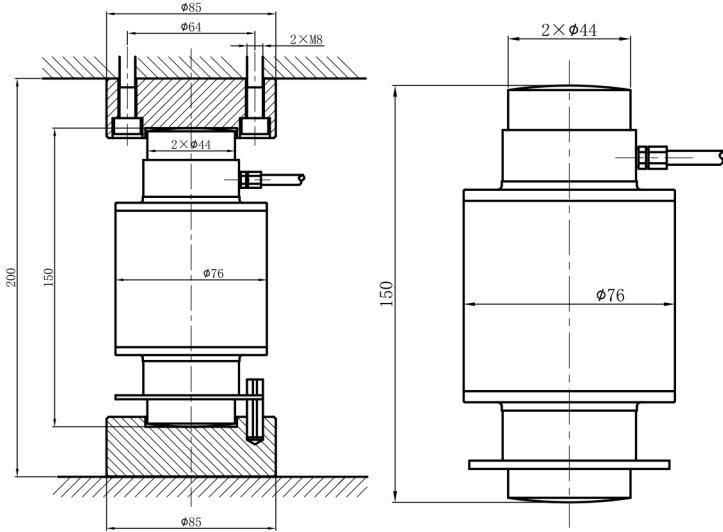


ZHSA60 压式结构传感器

尺寸及量程



技术参数

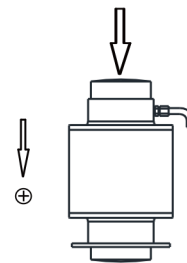
参数	Specifications	技术指标/Technique
量程	Capacity	10t/20t/30t/40t/50t
输出灵敏度	Rated output	2.0±20% mV/V
零点输出	Zero balance	±2% F.S.
非线性	Non-linearity	±0.03% F.S.
滞后	Hysteresis	±0.02% F.S.
重复性	Repeatability	0.02% F.S.
蠕变(30分钟)	Creep(30min)	±0.03% F.S.
温度灵敏度漂移	Temp. effect on output	±0.02% F.S. / 10°C
零点温度漂移	Temp effect on zero	±0.02% F.S. / 10°C
输入电阻	Input impedance	400±20Ω
输出电阻	Output impedance	350±5Ω
绝缘电阻	Insulation	≥5000MΩ / 100VDC
使用电压	Recommended excitation	5~10V
最大使用电压	Maximum excitation	15V
温度补偿范围	Compensated temp. range	-10~40°C
工作温度范围	Operation temp range	-20~60°C
安全超载	Safe over load	150% F.S.
极限超载	Ultimate overload	200% F.S.
电缆线尺寸	Cable size	∅5×5000mm
防护等级	Protection class	IP67
材料	Material	Alloy steel
连接方式	Cable color code	Input:Red(+) Black(-); Output:Green(+) White(-); 输入:红(+) 黑(-); 输出:绿(+) 白(-)。



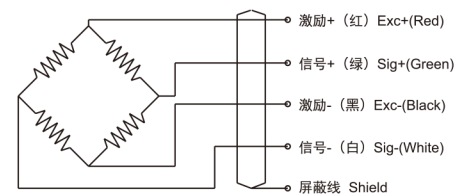
特点与用途

- 压式传感器
- 合金钢材料, 激光焊封, IP67
- 安装简单
- 双球面承压测力
- 用于汽车衡、地磅、料仓等工业称重系统
- Compression load cell
- Alloy steel, laser-welded, IP67
- Easy to install
- Dual spherical surface
- Mainly used for truck scale, ground scale, tank and other industrial on board weighing systems

受力方式



接线图



注: 屏蔽线不与弹性体相连。
Note: Cable shield is not connected to element.